

DESTINATION ENTREPRENDRE

ULCO - 2017/2018



LES 12
TRAVAUX D'HERCULE
TU DÉPASSERAS

NOS PRINCIPAUX PARTENAIRES FINANCIERS :



Région
Hauts-de-France



▶ MOT DU DIRECTEUR DU CEL / HUBHOUSE	4
▶ PRÉSENTATION DU CEL ET DU HUBHOUSE	5
▶ TON POTENTIEL ENTREPRENEURIAL, TU TESTERAS	10
▶ ÉTUDIANT ENTREPRENEUR, TU SERAS	11
▶ DANS 100 % DES FORMATIONS À L'ULCO, TON ESPRIT D'ENTREPRENDRE, TU CULTIVERAS	12
▶ TA VIE D'ENTREPRENEUR, TU DÉCOUVRIRAS	13
▶ AU PROGRAMME D'ATELIERS D'EXPERTISE, TES CONNAISSANCES ET TES COMPÉTENCES, TU DÉVELOPPERAS	14
▶ AUX MINI-ENTREPRISES, TU T'ESSAIERAS	16
▶ AUX MATINALES DE L'ÉTUDIANT ENTREPRENEUR, DES BONNES PRATIQUES, TU ÉCHANGERAS	17
▶ AUX FORUMS ET SÉMINAIRES ENTREPRENEURIAUX, TU TE TESTERAS	18
▶ AVEC PING-PONG À WORK & CO, TU RÉSEAUTERAS	19
▶ AUX JIR-CEL, TES CONNAISSANCES ET TES COMPÉTENCES, TU AFFINERAS	20
▶ ENTREPRENDRE AUTREMENT EN ÉCONOMIE SOCIALE ET SOLIDAIRE, TU SAURAS	22
▶ ENTREPRENDRE AU FÉMININ, TU POURRAS	23
▶ AUX SIMULATIONS D'ENTRETIEN INVERSÉ, TON BOSS, TU RECRUTERAS	24
▶ LA VALEUR AJOUTÉE ENTREPRENEURIALE ISSUE DE LA RECHERCHE UNIVERSITAIRE, TU OBTIENDRAS	25
▶ LES OBSTACLES DE VULNÉRABILITÉ PROFESSIONNELLE, À AFFRONTER, TU TE PRÉPARERAS	26
▶ TU AS ENVIE DE T'ENGAGER ET D'ENTREPRENDRE, ALORS L'AEE, TU REJOINDRAS	27

Merci à tous nos autres partenaires **locaux**,
régionaux, **nationaux** et **internationaux**.

Il est désormais reconnu que la réussite universitaire et l'insertion professionnelle des étudiants passent aussi par l'entrepreneuriat. C'est pour cela que le Président Hassane SADOK, ses prédécesseurs et leurs équipes respectives, ont fait le choix volontariste du développement de l'esprit d'entreprendre et d'entreprise à l'Université du Littoral Côte d'Opale. Le Centre Entrepreneuriat du Littoral/Hubhouse (CEL/Hubhouse) est alors chargé de concevoir et de mettre en œuvre le programme entrepreneurial de sensibilisation, de formation et de pré-accompagnement des étudiants de l'établissement. Pour l'année universitaire 2017/2018, le cœur de ce programme est articulé autour de 15 actions structurant le portefeuille d'activités dénommé "Destination Entreprendre ULCO".

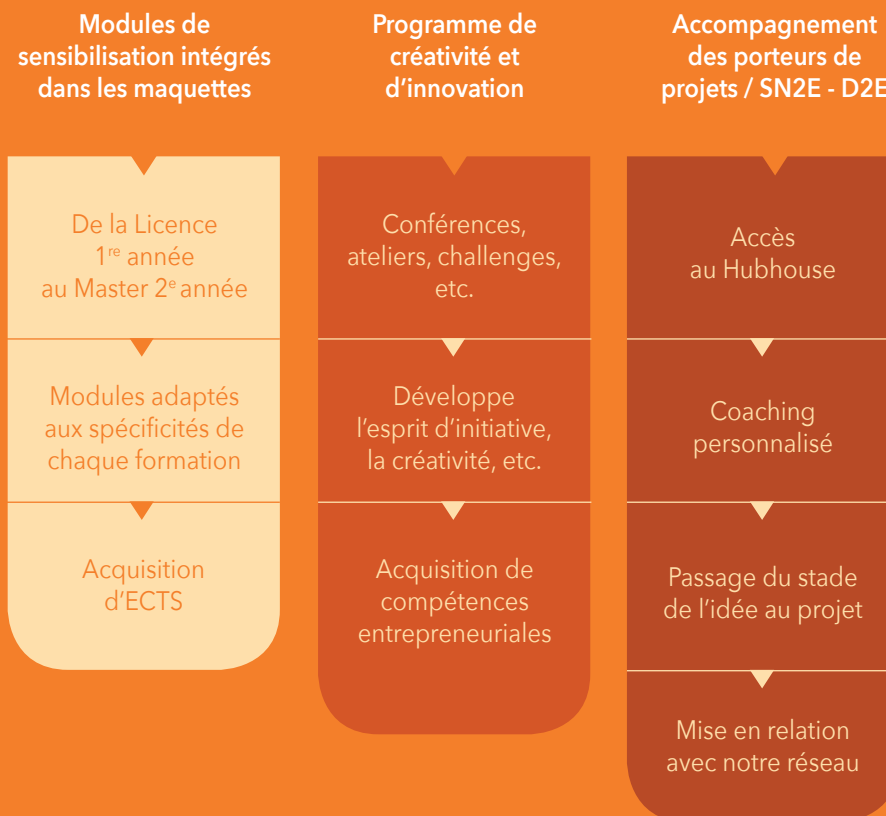
"Destination Entreprendre ULCO" 2017/2018 nous incite à faire quelques clins d'œil à la mythologie grecque avec Hercule. En fait, les 12 travaux que Eurysthée imposa à Hercule sont tellement complexes et irréalisables qu'aucune personne normale n'aurait été capable d'accomplir. Mais la force incroyable du capital psychologique d'Hercule lui permit de venir à bout de sa tâche. Les 15 actions que l'équipe du CEL/Hubhouse adresse aux étudiants de l'ULCO s'inscrivent dans cette perspective. Elles visent la construction et/ou la consolidation de leur capital psychologique à partir de la force qui est en chacun d'eux. L'intuition déclenchée par les valeurs entrepreneuriales et/ou intrapreneuriales transmises au travers du programme "Destination Entreprendre ULCO" assure la dynamique du projet personnel et professionnel façonné par le capital psychologique.

Aussi, je vous remercie d'avance de votre soutien et de votre contribution pour la mise en œuvre de ce programme.

Gérard Kokou DOKOU
Directeur du CEL/HubHouse

LE CENTRE ENTREPRENEURIAT DU LITTORAL HUBHOUSE DE L'ULCO

3 AXES D'ACTION À DESTINATION DES ÉTUDIANTS et des équipes pédagogiques des 4 sites de l'université



L'ÉQUIPE DU CENTRE ENTREPRENEURIAT DU LITTORAL (CEL) HUBHOUSE



M. Gérard KoKou DOKOU
Directeur du CEL/Hubhouse



Mme Marie-Amélie HEDIN
Assistante de direction
et de projet, secrétaire
pédagogique D2E



Mme Marie DEGRYCK
Chef de Projet

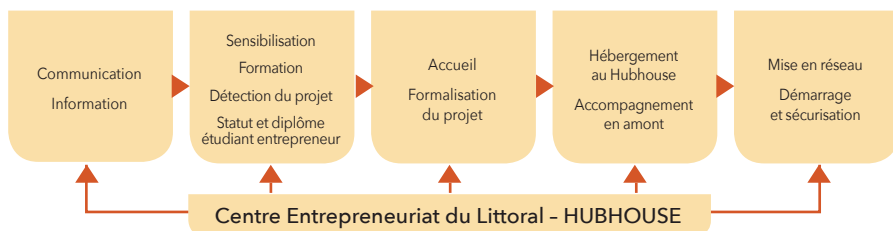


Mme Aurélie BOCQUET
Chargée d'accompagnement
Entrepreneuriat Etudiant

UNE ÉQUIPE RENFORCÉE

Des enseignants titulaires et vacataires **ULCO**, mais aussi des dirigeants d'entreprise et des professionnels d'accompagnement viennent appuyer les actions menées par l'équipe. Ils sont aussi un relais auprès des étudiants, ils apportent leurs compétences et leur expertise.

LE CYCLE COMPLET DE NOS SERVICES ET ACTIVITÉS



LOCALISATION DES CEL/HUBHOUSE SUR LES 4 SITES DE L'ULCO

► DOMICILIATION SUR DUNKERQUE :

ULCO - Centre Entrepreneuriat du Littoral/Hubhouse
(Bâtiment Maison de l'Étudiant)
252 avenue de l'université - 2^{ème} étage
BP 65526 - 59379 Dunkerque Cédex

► ANTENNE SUR CALAIS :

À la bibliothèque de l'IUT au rez de chaussée
Rue Louis David
BP 689 - 62228 Calais Cedex

► ANTENNE SUR BOULOGNE-SUR-MER :

ULCO - Centre Entrepreneuriat du Littoral/Hubhouse
(Bâtiment Clocheville)
25 rue Saint Louis - BP 774 - 62327 Boulogne Sur Mer

► ANTENNE SUR ST OMER/LONGUENESSE :

À l'IUT - Centre Entrepreneuriat du Littoral/Hubhouse
Avenue René Descartes
BP 99 - 62968 Longuenesse Cedex

POUR NOUS CONTACTER



03 28 23 70 91 - 06 05 31 40 95



centre entrepreneuriat du littoral hubhouse



cel-hubhouse@univ-littoral.fr



cel-hubhouse.univ-littoral.fr

TERRITOIRE, ENTREPRENEURIAT ET DÉVELOPPEMENT DE LA CRÉATION D'ENTREPRISE

L'ULCO, Université du Littoral et Côte d'Opale, a décidé d'inscrire l'entrepreneuriat, la sensibilisation de ses étudiants et enseignants, l'accompagnement des créateurs et la recherche en entrepreneuriat, parmi ses stratégies majeures à côté de l'environnement et du froid. Ceci est cohérent avec la stratégie du Conseil Régional Hauts-De-France, des institutions locales qui le composent et des autres structures socio-économiques telles les organisations consulaires. Connaissant le rang de leur zone d'action en matière de création (il y a peu de jeunes pousses sous les grands arbres), ils consacrent et consacreront des efforts et des moyens importants, pour le développement de l'entrepreneuriat.

Dans ce cadre, le CEL a la mission de conforter la stratégie de L'ULCO de façon interne et par ses réseaux. En lançant le Forum Annuel de la Création et de l'Innovation du Littoral (FACIL) dès mars 2000, nous, nous voulons incontestablement visionnaires au travers de trois axes de recherche.

► **Axe 1 - L'influence des institutions formelles et informelles sur le développement qualitatif et quantitatif de l'entrepreneuriat et sur l'évolution de la culture entrepreneuriale¹**

► **Axe 2 - Accompagnement Des Créateurs et évolution scientifique du dispositif MACE : de l'analyse de la création d'entreprise à l'étude des pratiques et des compétences entrepreneuriales**

► **Axe 3 - L'étude comparative Canada / France des générations d'entrepreneurs X (37 - 46 ans) et Y (20 - 36 ans) en Région Hauts-De-France²**

Il convient de noter que, de par le monde, la recherche en entrepreneuriat est parmi celles qui a le plus progressé au cours des deux dernières décennies en Sciences Humaines et Sociales selon la revue " Entrepreneurship, Theory and Practice ".

Il y a deux pertinentes raisons à cela.

- L'entrepreneuriat et la Création d'Entreprises sont considérés à juste titre, comme la condition fondamentale de la reviviscence économique du territoire. La création d'entreprise est avec les implantations externes et l'emploi endogène, la condition d'une pérennisation à moyen et long terme de l'emploi. La recherche sur l'entrepreneuriat aura toujours en vue le fait qu'elle est associée à la reviviscence économique des territoires.
- Développer la recherche en entrepreneuriat est une obligation de cohérence du processus qui va de la sensibilisation des acteurs (dont les étudiants) à la motivation et l'action du créateur, aux qualités de l'accompagnement, aux structures organisées pour favoriser la création, jusqu'aux politiques publiques pour en favoriser le développement.

Parce que la recherche en entrepreneuriat est fondamentalement attachée à découvrir les meilleures pratiques du système entrepreneurial, elle est d'une implication forte pour le transfert et l'action entrepreneuriaux. C'est une des missions que s'assignent les enseignants et intervenants épris des activités du CEL/Hubhouse.

¹. Etude conduite avec le Professeur FAYOLLE et son équipe de EM-Lyon.

². Projet de recherche comparatiste avec l'équipe des Professeurs Yvon GASSE et Maripier TREMBLEY, Chaire d'Entrepreneuriat et d'innovation, Université Laval, Québec, Canada. Nos collègues de Reims, Rouen, de Paris2 et Strasbourg sont également associés à ce programme de recherche.

TU AS UNE IDÉE, UN PROJET, ENVIE DE CRÉER ?



Rejoins le CEL ! Tu pourras bénéficier de conseils, d'informations, de mise en réseau, de formations, d'un coaching personnalisé et des locaux du Hubhouse



Je rencontre l'équipe du CEL



J'assiste à plusieurs rendez-vous individualisés



Je participe à des ateliers



Je développe mon réseau

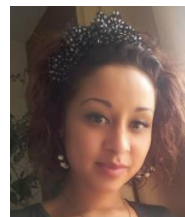


J'acquiers des compétences



Je travaille au Hubhouse

TÉMOIGNAGE D'UNE ÉTUDIANTE PORTEUR DE PROJET



Mélodie, 28 ans

► Qui es-tu ? Quel est ton parcours ?

Je suis actuellement en Licence MGO (*Management et Gestion des Organisations*) PME/PMI. Cette formation continue au sein de l'ULCO intègre la création, la reprise et la transmission d'entreprise. Anciennement Fashion Advisor dans une enseigne de prêt-à-porter, j'ai décidé de reprendre les études scolaires avec cette formation afin de pouvoir créer mon entreprise. Je me suis donc rapprochée du Centre Entrepreneuriat du Littoral/HubHouse afin de m'accompagner et d'ajouter un grain de "CEL" à mon projet.

► Pourquoi as-tu envie de créer ton entreprise ?

Lorsque je me suis retrouvée sans emploi, j'étais dans une totale remise en question quant à mon futur professionnel. Après plusieurs interrogations, mes besoins avaient changé, évolué. Désireuse d'être mon propre patron, le projet de création d'entreprise me paraissait la meilleure solution. La licence MGO PME/PMI ainsi que mon stage au CEL/Hubhouse m'apporteront un bagage supplémentaire avec de plus amples connaissances managériales et entrepreneuriales.

► D'où vient ton idée de création ?

Mon idée de création est inspirée d'un concept déjà existant dans d'autres villes. Mon activité s'adressera aux enfants et adolescents, dans le domaine de l'animation.

► Le CEL/Hubhouse t'a accompagné dans ta démarche, qu'est-ce que cela t'a apporté ?

Il m'a accompagné dans ma démarche de création notamment par le biais de :

- Prêt d'un espace de travail,
- L'attribution d'un tuteur de projet,
- Participation à différents ateliers d'aide à la création,
- Rencontre avec des entrepreneurs,
- Rencontre avec des porteurs de projets...

Je tiens d'ailleurs à remercier l'équipe du CEL/Hubhouse pour leur accompagnement et leur soutien. En tant que porteur de projet on se sent plus valorisé, on acquiert une certaine assurance et confiance en soi au projet qui nous tient à cœur.

► As-tu rencontré d'autres structures d'aide à la création d'activité ?

J'ai participé à une réunion d'information de BGE Flandres Création, que j'ai également rencontré avec la Turbine lors du Salon Entreprises et Territoire à Dunkerque. Un salon ouvert aux professionnels en activités ainsi qu'aux porteurs de projet. Le CEL m'a proposé d'y participer afin de me donner l'occasion de pouvoir m'informer, d'échanger, d'élargir mon réseau, de prendre des idées...

► As-tu un conseil pour les étudiants qui souhaitent créer, mais qui n'ont pas encore fait la démarche ?

Je conseille aux étudiants porteurs de projet de se lancer, de suivre les valeurs du CEL/Hubhouse "Oser, Imaginer, Entreprendre" et de toujours garder confiance en eux et en leur projet.

► **Le test MACE évalue les Motivations, les Aptitudes et les Compétences Entrepreneuriales (MACE).**

D'abord créé au Canada par le Professeur Yvon GASSE de l'Université Laval à Québec, il a ensuite été adapté au territoire français par Mr Gérard Kokou DOKOU, chercheur et maître de conférences dans le domaine de l'entrepreneuriat à l'Université du Littoral Côte d'Opale (ULCO) et directeur du CEL/Hubhouse, avec l'appui de la Chambre de Commerce et d'Industrie et du Conseil Régional Hauts-De-France.

► **OBJECTIFS**

Il existe 2 types de Test MACE :

Le test « découverte » : il s'agit d'un test de 24 questions. En moins de 5 minutes, l'étudiant peut obtenir une appréciation de son potentiel entrepreneurial.

Le test « diagnostic » : ce test est plus complet et s'adresse aux étudiants porteurs de projet. Il comprend 70 questions et prend environ 20 minutes pour y répondre. Les résultats du test sont fournis lors d'un entretien individuel et confidentiel avec un " expert MACE ".

Le test MACE " DIAGNOSTIC " offre un reflet des forces et des faiblesses du porteur de projet. Si les résultats sont « élevés », on peut conclure que l'étudiant a un profil d'entrepreneur. Les chances de réussir un projet de création d'entreprise sont élevées. Néanmoins, l'analyse du test par un expert permet de détecter les points sur lesquels l'étudiant devra être vigilant, voire se former.

En cas de résultat « faible », l'expert pourra conseiller l'étudiant, afin de développer son potentiel, notamment par des formations et par un accompagnement personnalisé.

Les étudiants qui réalisent le test peuvent aussi utiliser les résultats, dans le cadre d'entretiens d'embauche, afin de mettre en valeur leur capacité à être force de proposition. Les recruteurs recherchent, de plus en plus, des candidats possédant des aptitudes entrepreneuriales et/ou intrapreneuriales.

► **POUR PASSER LE TEST**

- Je me connecte sur le site « test-mace.com »
- Je choisis le test que je souhaite passer : « Découverte » ou « Diagnostic »
- J'accepte un rendez-vous de restitution individualisé avec un expert MACE, pour le test " DIAGNOSTIC "

► **PUBLIC**

Tout étudiant souhaitant tester son potentiel entrepreneurial



CCI HAUTS-DE-FRANCE

► **Statut National de l'Étudiant Entrepreneur (SN2E) Diplôme National de l'étudiant Entrepreneur (D2E)**

L'université du Littoral Côte d'Opale est membre fondateur du PEPITE Lille Nord de France et en tant que tel, les étudiants porteurs de projet bénéficiant du Statut de l'Étudiant Entrepreneur (S2E) ont la possibilité de s'inscrire à l'Université, sous certaines conditions, pour passer le diplôme de l'Étudiant Entrepreneur (D2E). Le CEL/Hubhouse est en charge de cette formation à l'ULCO.

► **OBJECTIFS**

- Permettre aux étudiants d'acquérir des compétences entrepreneuriales
- Obtenir un diplôme universitaire accrédité par le Ministère et reconnu des partenaires clés : financeurs, clients, fournisseurs, employeurs, etc.
- Acquérir des connaissances et compétences recherchées par les acteurs et employeurs socio-économiques

► **AVANTAGES**

- Accès aux droits et avantages liés au statut d'étudiant : restauration, transport, sécurité sociale, bourse, etc.
- Accès aux espaces de co-working gratuits du CEL/Hubhouse
- Aménagement des études en fonction des contraintes professionnelles, universitaires et personnelles
- Substitution du stage de fin d'études par le projet de création / reprise
- Droit de césure dans la formation initiale où l'étudiant est inscrit
- Aide à la mobilisation des fonds nécessaires au projet

► **COMPÉTENCES DÉVELOPPÉES**

Autonomie, leadership, choix, communication, créativité, curiosité, débrouillardise, organisation, ouverture, solidarité, etc.

► **CONTENU**

- Double tutorat (*académique et professionnel*)
- Accompagnement personnalisé
- Participation aux ateliers d'expertise (*voir pages 12 et 13*)
- Cours en ligne
- Mise en relation avec le réseau d'experts et d'entrepreneurs du CEL

► **PUBLIC**

Ouvert à tous les détenteurs d'un bac ou équivalent



DANS 100 % DES FORMATIONS À L'ULCO, TON ESPRIT D'ENTREPRENDRE, TU CULTIVERAS

▶ Volet entrepreneurial du PPP

Modules de sensibilisation progressifs et complémentaires de la Licence 1^{re} année au Master 2^e année (unité 1 à unité 5)

Ces cours sont dispensés dans le cadre des unités "Projet personnel et professionnel (PPP)". Ils intègrent les spécificités propres aux filières de formation. Le CEL/Hubhouse a la charge d'organiser, programmer et animer ces cours, à l'aide d'enseignants formés à l'esprit d'entreprendre et d'entreprise.

▶ OBJECTIFS PÉDAGOGIQUES

Dans le tableau sont répertoriées les différentes unités, avec les objectifs pédagogiques de la partie consacrée à la sensibilisation à l'entrepreneuriat et le nombre d'ECTS associé à ces unités.

	Intitulés des unités PPP	Valeur de l'unité	Objectifs pédagogiques de la sensibilisation "Entrepreneuriat" des unités
UNITÉ 1	Approche des différents univers professionnels	2 ECTS	Sensibiliser à l'importance des valeurs entrepreneuriales et intrapreneuriales pour le fonctionnement du monde socio-économique : entreprise, administration publique et association
UNITÉ 2	Initiation à la construction du projet professionnel	2 ECTS	Sensibiliser à la créativité, à l'innovation et tester son potentiel entrepreneurial
UNITÉ 3	Le stage comme étape dans la construction de son projet professionnel	2 ECTS	Les valeurs entrepreneuriales en fonction des problématiques de l'entreprise selon son cycle de vie : démarrage, croissance, maturité, déclin et redémarrage
UNITÉ 4	Affiner son projet, connaître et développer son réseau	3 ECTS	Sensibiliser à l'importance des valeurs entrepreneuriales et intrapreneuriales pour le fonctionnement du monde socio-économique : entreprise, administration publique et association
UNITÉ 5	Un projet pour rencontrer son réseau	3 ECTS	S'approprier la méthodologie de l'élaboration et la mise en oeuvre d'un projet en s'appuyant sur les compétences entrepreneuriales

▶ CONTENU

- Modules maquetés dans chaque parcours d'étude des formations
- Cours intégrant les spécificités propres à chaque filière
- Diffusion de témoignages

- Échanges et partage d'expériences entre l'enseignant et les étudiants
- Évaluation notée à l'issue de chaque module

▶ PUBLIC

Tous les étudiants de l'ULCO

TA VIE D'ENTREPRENEUR, TU DÉCOUVRIRAS

▶ Cel'Innov (séminaire de créativité) et jeux de simulation de création d'entreprise

L'enjeu du CEL'Innov est de montrer aux étudiants que le degré d'innovation d'un projet entrepreneurial est un des facteurs de succès pour les nouvelles entreprises. La démarche consistant à regrouper des étudiants de plusieurs filières et disciplines, permet de les initier à la nécessité de coordonner les ressources émotives et cognitives, en matière de projet innovant.

▶ OBJECTIFS

- Sensibiliser les étudiants à l'esprit d'entreprendre
- Familiariser les étudiants avec les valeurs et les compétences entrepreneuriales
- Stimuler leur créativité
- Faire émerger des projets innovants
- Découvrir le territoire, ses enjeux et les structures propices à la création et à l'innovation (Faire un focus sur l'ancrage territorial, propice à la création de réseau et à la valorisation des établissements dans leur territoire)

▶ COMPÉTENCES DÉVELOPPÉES

Ouverture, curiosité, créativité, dynamisme, travail en équipe, leadership

▶ PUBLIC

Étudiants de l'ULCO sur inscription d'un groupe par le responsable de formation

▶ CONTENU

- Travail en équipes pluridisciplinaires de 6 à 8 étudiants
- Prise de décisions des étudiants dans l'ensemble des domaines de l'entreprise
- Élaboration d'un modèle économique innovant
- Présentation des résultats devant un jury de professionnels

AU PROGRAMME D'ATELIERS D'EXPERTISE, TES CONNAISSANCES ET TES COMPÉTENCES, TU DÉVELOPPERAS

Programme d'ateliers d'expertise de l'Étudiant Entrepreneur

Les ateliers permettent aux étudiants d'assimiler les connaissances nouvellement acquises en les appliquant directement à leur projet et de mieux connaître les différents aspects de l'entrepreneuriat. Ils insistent sur le capital de l'entrepreneur à savoir capital de connaissances, capital social et capital psychologique.

► OBJECTIFS

- Se former, acquérir et développer des compétences entrepreneuriales
- S'informer sur différents aspects de la création d'entreprise (*commercial, juridique, financier, statuts de l'entreprise, etc.*)
- Rencontrer des entrepreneurs et développer son réseau

► CONTENU

- Ateliers collectifs restreints et individuels animés par des intervenants du CEL et des entrepreneurs
- Rencontres avec des entrepreneurs
- Accompagnement et conseils personnalisés

► COMPÉTENCES DÉVELOPPÉES

Partage, innovation, développement du réseau, gérer son stress, être à l'écoute, rebondir, initiative, intelligence collective

► PUBLIC

Ouvert à tous les étudiants porteurs de projets sur inscription auprès du CEL

THÈMES DES ATELIERS D'EXPERTISE

Les intervenants sont des coachs professionnels psycho-socio-économiques spécialisés de l'entrepreneuriat

Atelier	Descriptif
Créativité	Expérimenter des outils de créativité
Confiance en soi	Développer sa confiance en soi
Gestion du temps	Mieux gérer ses priorités et organiser son temps
Communication interpersonnelle	Améliorer sa communication dans ses relations avec les autres
Formes juridiques	Découvrir les statuts juridiques d'une entreprise
Régime de l'auto-entrepreneur	Focus sur le statut d'auto-entrepreneur
Plan financier	Élaborer son plan financier
Business Model	Construire son Business Model
Sortir de sa zone de confort	Oser sortir de ses habitudes et dépasser ses limites
Identifier et savoir répondre à ses besoins	Prendre conscience de ses besoins pour mieux y répondre et être plus efficace
Communication visuelle	Comment mieux communiquer visuellement
Numérique - site web	Découverte du numérique et comment créer un site web
Prise de parole en public	Comment mieux gérer sa peur de parler en public
Présenter son projet	Savoir présenter son projet de façon claire et percutante devant un jury

(Liste non exhaustive)

Programme disponible sur le site internet du CEL et sur demande

Pour vous inscrire ou pour tout renseignement complémentaire, contactez-nous

AUX MINI-ENTREPRISES, TU T'ESSAIERAS

Les mini-entreprises (EPA)

La mini-entreprise est un programme pédagogique d'EPA. Les étudiants créent une entreprise dans laquelle chacun a un rôle et des responsabilités. Ils conçoivent, produisent et commercialisent réellement un produit ou un service. Ils assurent aussi la gestion administrative et financière. C'est du concret !

OBJECTIFS

- Découvrir l'organisation d'une entreprise
- Développer des capacités et compétences entrepreneuriales
- Développer et acquérir des compétences en gestion de projet
- Apprendre à travailler en équipe et à prendre la parole en public
- Prendre des décisions et des responsabilités
- Transmettre l'envie et l'esprit d'entreprendre

CONTENU

- Accompagnement personnalisé
- Présentation d'outils de gestion de projet
- Coaching assuré par un enseignant avec l'appui d'un professionnel
- Parrainage d'un entrepreneur

COMPÉTENCES DÉVELOPPÉES

Créativité, travail en équipe, polyvalence, choix, autonomie, débrouillardise, communication, organisation

PUBLIC

Étudiants de l'ULCO sur inscription d'un ou plusieurs groupes par le responsable de formation



AUX MATINALES DE L'ÉTUDIANT ENTREPRENEUR, DES BONNES PRATIQUES, TU ÉCHANGERAS

Petit-déjeuner et convivialité

L'équipe du CEL/Hubhouse vous convie à un moment d'échanges, de rencontres et de partage autour d'un café.

OBJECTIFS

- Réunir un entrepreneur ou un expert et les étudiants autour d'un petit-déjeuner thématique
- Aider les étudiants à développer leur réseau
- Apporter des réponses sur les interrogations des étudiants en fonction des thématiques

CONTENU

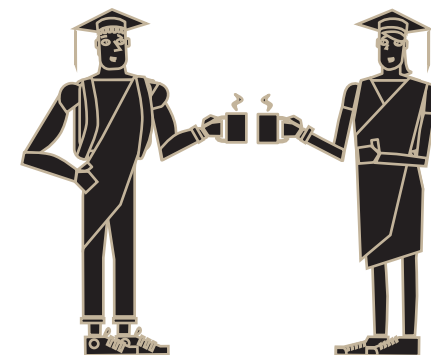
- Présentation d'un thème lié à la création d'entreprise et/ou à un domaine particulier
- Échange de bonnes pratiques entre les étudiants et les professionnels

COMPÉTENCES DÉVELOPPÉES

Réseautage, ouverture, communication, curiosité, partage

PUBLIC

Étudiants ayant une intention entrepreneuriale, sur inscription auprès du CEL



AUX FORUMS ET SÉMINAIRES ENTREPRENEURIAUX, TU TE TESTERAS

► Forums et séminaires entrepreneuriaux

Des entrepreneurs, des experts régionaux, nationaux ou internationaux viendront présenter leur histoire, leur ressenti face à l'aventure entrepreneuriale. Des enseignants universitaires apporteront leurs connaissances universitaires et les étudiants pourront mobiliser leur potentiel, leur énergie et leur enthousiasme.

► OBJECTIF

Sensibiliser les étudiants à l'entrepreneuriat par transfert de connaissances et de bonnes pratiques

► CONTENU

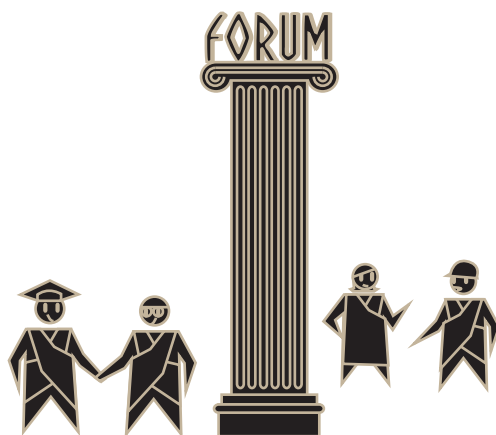
- Témoignages de professionnels
- Conférences, tables rondes, débats animés par des professionnels de l'entrepreneuriat
- Partage et transfert de connaissances

► COMPÉTENCES DÉVELOPPÉES

Dynamisme, recherche de l'excellence, être visionnaire, anticiper, sens des responsabilités, partage

► PUBLIC

Ouvert à tous les étudiants sur inscription



AVEC PING-PONG À WORK & CO, TU RÉSEAUTERAS

► Atelier Ping-Pong à Work & Co

Des étudiants porteurs de projet et des étudiants entrepreneurs sont invités à Work & Co pour partager un moment convivial avec les jeunes entrepreneurs qui fréquentent ce lieu, mais aussi à découvrir de nouveaux outils pratiques, innovants et pertinents pour le développement de leur projet.

► OBJECTIFS

- Apporter des connaissances et compétences complémentaires aux étudiants entrepreneurs et porteurs de projet
- Provoquer des rencontres entre les étudiants et des jeunes entrepreneurs autour d'un thème
- Aider les étudiants à construire et développer leur réseau hors de l'ULCO

► CONTENU

- Workshops innovants
- Échanges et réseautage

► COMPÉTENCES DÉVELOPPÉES

Créativité, réseautage avec des entrepreneurs naissants, nouveaux ou confirmés, communication, confiance en soi

► PUBLIC

Étudiants entrepreneurs et porteurs de projets



AUX JIR-CEL, TES CONNAISSANCES ET TES COMPÉTENCES, TU AFFINERAS

4^{es} Journées de Recherche Internationales du CEL/Hubhouse ULCO

**La mesure des compétences entrepreneuriales :
quels outils d'approche du capital psychologique de l'entrepreneur ?**
Dunkerque, les 15 et 16 novembre 2017

▶ ESPRIT ET OBJECTIF

Les facteurs bloquant au fait entrepreneurial sont multiples. Parmi les attitudes et perceptions revêtant uniquement un caractère psychologique, il y a le sentiment de peur de l'échec en cas d'engagement. Cette peur de l'échec provient des caractéristiques personnelles, ou/et de la communauté, ainsi, sans doute, d'une perception d'une moindre qualité des opportunités. L'existence d'opportunités est une condition de la création et une composante intrinsèque du processus entrepreneurial. Les opportunités peuvent être créées à l'initiative de l'entrepreneur ou apparaître issues de son environnement. Dans tous les cas, il y a une construction de la part de l'entrepreneur pour transformer l'idée d'opportunité en projet de création.

Dans la perception des opportunités et dans l'autoévaluation des compétences, un autre facteur intervient : l'éducation à l'entrepreneuriat, l'expérience transmise par un entrepreneur établi ou l'appui d'un professionnel d'accompagnement entrepreneurial. En fait, les intentions de création d'entreprise reposent sur la désirabilité et sur la faisabilité. L'entrepreneur potentiel doit avoir un désir de création et cette création doit appartenir au domaine du possible et du faisable.

Ainsi, le passage à l'acte requiert différents niveaux d'accompagnement qui s'appuient sur différents outils. Les plus connus relèvent des domaines de l'éducation ou de la formation et de l'élaboration du business plan. Mais les principales séquences d'appui de l'entrepreneur peuvent être articulées autour de deux types d'accompagnements intégrés : l'accompagnement technico-économique du projet entrepreneurial et le soutien psychosociologique de l'entrepreneur. Celui-ci intègre le capital de connaissances, le capital social ou relationnel et le capital financier ou économique de l'entrepreneur. Par contre, le capital psychologique reste un construit insuffisamment pris en compte. Il comporte au moins les dimensions suivantes : la confiance en soi, l'ambition, la résilience et l'auto-efficacité perçue. La question se pose de savoir comment mesurer toutes les quatre dimensions du capital psychologique de l'entrepreneur. C'est le principal objectif de cette quatrième édition de JIR-CEL.

▶ CONTENU

- Exposés des résultats issus des travaux de recherche franco-canadiens
- Exposés des résultats issus des travaux de recherche venant des territoires européens (*Belgique, Pologne, Luxembourg, etc.*) et africains (*Maroc, Togo, Bénin, etc.*)
- Tables rondes et témoignages : étudiants entrepreneurs, entrepreneurs établis, professionnels d'accompagnement, développeurs territoriaux, etc.

▶ COMPÉTENCES DÉVELOPPÉES

Visionnaire, partage, communication, ouverture, recherche

▶ PUBLIC

Étudiants, étudiants entrepreneurs, entrepreneurs établis et naissants, universitaires, professionnels d'accompagnement et développeurs territoriaux.



ENTREPRENDRE AUTREMENT EN ÉCONOMIE SOCIALE ET SOLIDAIRE, TU SAURAS

Économie Sociale et Solidaire (E.S.S.) et Entrepreneuriat

L'ESS désigne un ensemble d'entreprises ou d'associations dont le fonctionnement interne et les activités sont fondés sur un principe de solidarité et d'utilité sociale. Ce secteur est encore méconnu ou peu connu par les étudiants. Il offre pourtant de nombreuses opportunités d'insertion professionnelle.

► OBJECTIFS

- Sensibiliser les étudiants sur l'économie sociale et solidaire
- Montrer que l'ESS peut se définir comme une manière différente d'entreprendre, en associant les principes économiques de production et d'échanges à des principes de solidarité
- Lever les freins des idées préconçues sur le secteur de l'ESS

► CONTENU

- Approche théorique du concept
- Identification et réflexion sur des valeurs telles que la gestion participative, la primauté du projet sur le capital, la libre adhésion, la solidarité, la responsabilité sociale, la recherche d'une utilité collective...
- Témoignages d'entrepreneurs et de professionnels de l'ESS
- Échanges et partage d'expériences avec les étudiants et les experts présents

► COMPÉTENCES DÉVELOPPÉES

Solidarité, altruisme, économie locale, innovation, partage, environnement

► PUBLIC

Ouvert à tous les étudiants sur inscription



ENTREPRENDRE AU FÉMININ, TU POURRAS

Entrepreneuriat féminin

Les femmes sont de plus en plus nombreuses à devenir cheffes d'entreprise. Il existe de nombreux réseaux partenaires mobilisés pour accompagner les femmes créatrices. Pourtant, beaucoup d'entre elles n'osent pas encore franchir le pas. Cette action met en exergue le potentiel socio-économique de l'entrepreneuriat féminin au sens de création de valeur, des emplois et au sens du développement de mixité entrepreneuriale indispensable aux systèmes organisés.

► OBJECTIFS

- Démontrer que l'entrepreneuriat s'adresse également aux femmes, quel que soit le domaine d'activité
- Lever les freins
- Développer le réseau professionnel des étudiants
- Aider les étudiantes (*et les étudiants*) qui le souhaitent, d'oser entreprendre

► CONTENU

- Témoignages de femmes cheffes d'entreprise : parcours, préjugés, difficultés et réussites rencontrées...
- Séance de brainstorming sur les idées préconçues et comment lever les freins
- Échanges de bonnes pratiques et réseautage entre les professionnelles et les étudiants

► COMPÉTENCES DÉVELOPPÉES

Ouverture, curiosité, créativité, choix, persévérance

► PUBLIC

Ouvert à tous les étudiants sur inscription individuelle ou sur inscription du groupe par l'enseignant

AUX SIMULATIONS D'ENTRETIEN INVERSÉ, TON BOSS, TU RECRUTERAS

► Simulation d'entretien inversé

Les entrepreneurs de l'association Centre des Jeunes Dirigeants (CJD) interviennent auprès des étudiants lors d'une demi-journée pour leur apporter leur expérience et leur vision de recruteur. Cet exercice permet une préparation optimale pour leur future insertion professionnelle à partir des valeurs entrepreneuriales et intrapreneuriales.

► OBJECTIFS

- Préparer les étudiants aux entretiens d'embauche
- Conseiller les futurs professionnels sur la conduite à tenir lors d'un entretien

► CONTENU

- Simulation d'entretien d'embauche traditionnel
- Simulation d'entretien inversé : l'étudiant devient recruteur et le recruteur devient candidat
- Débriefing individuel et collectif

► COMPÉTENCES DÉVELOPPÉES

Confiance en soi, communication, persévérance

► PUBLIC

Ouvert aux étudiants en fin de cycle sur inscription du responsable de formation



LA VALEUR AJOUTÉE ENTREPRENEURIALE, ISSUE DE LA RECHERCHE UNIVERSITAIRE, TU OBTIENDRAS

► Programme destiné aux étudiants doctorants et enseignants chercheurs s'intéressant à la démarche de professionnalisation de la recherche

Le nombre de start-up lancées par des laboratoires ou cadres d'entreprises issus de l'enseignement supérieur ne cesse de croître. Cependant, les dispositifs opérationnels pour faire le lien entre les deux cultures professionnelles sont encore à développer. Le parcours des chercheurs offre de solides opportunités de compétences entrepreneuriales. C'est le cas des doctorants. Mais encore faut-il mettre clairement en évidence de telles compétences. C'est l'objectif de la démarche qui est proposée ici.

► OBJECTIFS DE LA FORMATION

Pour répondre aux besoins croissants de formation professionnalisante, trois points sont abordés :

1 / Secteurs d'insertion professionnelle en lien avec le secteur du candidat :

- Faire réfléchir au rôle des formations universitaires dans la société actuelle
- Construire les métiers de demain
- Cartographie professionnelle

2 / Démarches opérationnelles dans le domaine du secteur du candidat :

- Stimuler l'intelligence collective
- Inventer son propre métier
- Élaborer un plan d'action professionnelle

3 / Compétences :

- Prendre conscience de ses compétences
- Utiliser de façon opérationnelle les outils de la recherche
- Formaliser son identité professionnelle

► PUBLIC

- Doctorants quelle que soit l'année
- Jeunes chercheurs
- Enseignants chercheurs et enseignants

► CONTENU

La formation sera organisée autour de trois pôles d'activité :

- Ateliers pratiques : appropriation réflexive d'un contenu
- Autodiagnostic : réflexion sur soi, son parcours et ses compétences
- Accompagnement : construction d'un projet professionnel ou groupe projet

Compétences développées : conceptualisation, synthèse, curiosité, ouverture, persévérance

LES OBSTACLES DE VULNÉRABILITÉ PROFESSIONNELLE, À AFFRONTER, TU TE PRÉPARERAS

Logiciel DIESE

(Diagnostic d'Intelligence Economique et de Sécurité des Entreprises)

Un réseau d'anciens cadres du secteur public ou privé, chefs d'entreprises, techniciens, artisans, professions libérales, transmet leur expérience aux étudiants.

▶ OBJECTIFS

- Sensibiliser les étudiants à la notion de vulnérabilité des entreprises
- Donner un outil permettant d'appréhender les obstacles potentiels à la création ou reprise d'entreprise

▶ CONTENU

- Description du logiciel DIESE
- Évaluation du taux de vulnérabilité d'une entreprise
- Présentation d'exemples concrets
- Focus sur les vulnérabilités représentatives des problématiques de chaque projet
- Échanges pratiques avec les étudiants

▶ COMPÉTENCES DÉVELOPPÉES

Ouverture, curiosité, choix, débrouillardise, créativité, persévérance

▶ PUBLIC

- Ouvert à tous les étudiants de l'ULCO sur inscription par le responsable de formation

SI TU AS ENVIE D'ENTREPRENDRE, L'AEE, TU REJOINDRAS



▶ Qui es-tu ? Quel est ton parcours ?

Je suis NAGOU Danmom Baudouin, Président de l'AEE (Association des Entrepreneurs Etudiants), et étudiant en Master 2 Management et Marketing International.

▶ Présente-nous l'Association d'Entrepreneurs Etudiants (AEE) et ses objectifs ?

L'AEE est une association gérée par les étudiants qui vise à promouvoir l'esprit entrepreneurial ; le but étant de leur permettre d'acquérir des compétences entrepreneuriales au travers d'actions menées sur le terrain. Cette association a pour objet de :

- Regrouper des étudiants pour effectuer des actions communes et partager des idées
- Encourager la prise d'initiative de la part des étudiants
- Être en lien avec la population, créer un réseau d'étudiants, de professionnels, d'entrepreneurs...
- Promouvoir la culture entrepreneuriale chez les jeunes
- Soutenir toute gestion de projet en soin
- Promouvoir les activités du Centre Entrepreneurial du Littoral/ Hubhouse
- Promouvoir les activités émergentes porteuses d'avenir : ESS, numérique, 3^e révolution industrielle, etc.

▶ Pourquoi as-tu rejoint l'association et pourquoi en as-tu pris la présidence ?

J'ai rejoint l'association pour acquérir des compétences entrepreneuriales, parce que les activités m'intéressent et me poussent à sortir de ma zone de confort. Je veux me sentir utile et laisser une empreinte belle et positive à l'ULCO. J'ai voulu être président parce que j'ai de nombreux projets pour l'association, parce que j'ai également obtenu tout le soutien et la reconnaissance de tous les membres de l'association, qui voyaient en moi un leader pouvant les mener, ayant déjà fait mes preuves à maintes reprises en organisant des conférences, et en animant les débats.

▶ Qu'est que cela t'apporte ou t'apportera ?

Grâce à l'association, je dispose des conseils en entrepreneuriat, et rencontre des acteurs de la région qui sont du domaine. Avec toutes les activités que nous menons, j'acquiers de nouvelles compétences en gestion de projet, et me construit également un énorme réseau professionnel. Je tiens d'ailleurs à remercier l'équipe du CEL/Hubhouse pour leur accompagnement et leur soutien. En tant que porteur de projet on se sent plus valorisé, on acquiert une certaine assurance et confiance en soi au projet qui nous tient à coeur.

▶ Si je veux rejoindre l'association, comment dois-je faire ?

Notre association s'adresse à tous les étudiants de l'ULCO. Pour la rejoindre, vous pouvez nous contacter via ce mail : aee@univ-littoral.fr

Le siège social est fixé au Centre Entrepreneurial du Littoral/HUBHOUSE.

POUR EN SAVOIR PLUS, SUR INTERNET ET FACEBOOK, TU NOUS SUIVRAS :



ULCO - CEL/HUBHOUSE
252 Avenue de l'Université - BP 65526 - 59379 DUNKERQUE



centre entrepreneuriat du littoral hubhouse / @cel.hubhouse



cel-hubhouse.univ-littoral.fr



cel-hubhouse@univ-littoral.fr



03 28 23 70 91



Réalisation : audacioza studio - 03 20 42 86 84